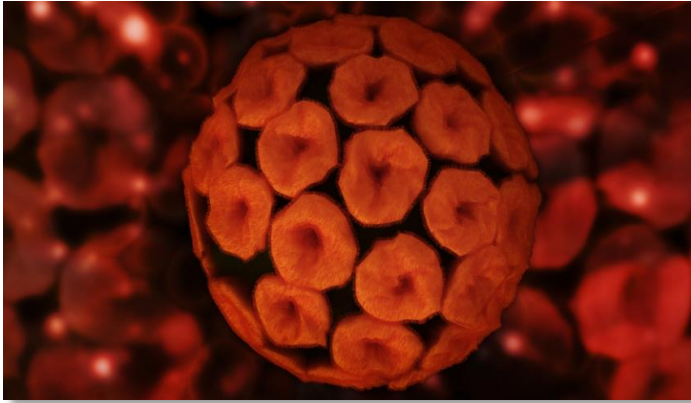




Nathalie
Jugnet-Lacoste

Gynécologie - Obstétrique

Le papillomavirus:



C'est un virus humain, dont on a recensé plus de 20 types, qui est l'unique facteur des cancers du col de l'utérus.

Sa transmission est quasi exclusivement sexuelle. Il peut infecter la peau ou les muqueuses et former alors des verrues (**condylomes** ou « crêtes de coq »), le plus souvent dans la région vulvaire ou péri-anales. Celles-ci sont contagieuses, et sont parfois assez longues à éradiquer.

Si le virus infecte le col, il peut entraîner des lésions **pré-cancéreuses**. Le délai est le plus souvent de plusieurs années entre la contamination et l'apparition de cellules anormales.

Près d'un tiers des femmes sera en contact avec ce virus, mais 80% d'entre elles vont l'éliminer spontanément. Pour les 20% restantes, le virus peut rester latent pendant des années et ne pas être détecté sur les frottis, puis se révéler, le plus souvent lors d'une baisse de l'immunité.

La prévention passe par l'utilisation du préservatif, et depuis une dizaine d'années par la vaccination des jeunes filles, si possible avant les premiers rapports sexuels. Le dépistage se fait exclusivement par le frottis cervico-vaginal, d'où l'importance d'un suivi régulier.